

ОПИСАНИЕ МЕСТОПОЛОЖЕНИЯ ГРАНИЦ

Граница населенного пункта хутор Усть-Быстрый Краснодарского сельского поселения Белокалитвинского района Ростовской области

(наименование объекта, местоположение границ которого описано (далее - объект))

Раздел 1

Сведения об объекте

№ п/п	Характеристики объекта	Описание характеристик
1	2	3
1	Местоположение объекта	Ростовская область, р-н Белокалитвинский, с/п Краснодонское, х Усть-Быстрый
2	Площадь объекта \pm величина погрешности определения площади ($P \pm \Delta P$)	836 575 м ² \pm 3 201 м ²
3	Иные характеристики объекта	Вид объекта реестра границ: Граница населенного пункта Реестровый номер: 61:04-4.237

Раздел 2

Сведения о местоположении границ объекта					
1. Система координат		МСК 61, зона 2			
2. Сведения о характерных точках границ объекта					
Обозначение характерных точек границ	Координаты, м		Метод определения координат характерной точки	Средняя квадратическая погрешность положения характерной точки (Mt), м	Описание обозначения точки на местности (при наличии)
	X	Y			
1	2	3	4	5	6
—	—	—	—	—	—
3. Сведения о характерных точках части (частей) границы объекта					
1	2	3	4	5	6
—	—	—	—	—	—

Раздел 3

Сведения о местоположении измененных (уточненных) границ объекта

1. Система координат МСК 61, зона 2

2. Сведения о характерных точках границ объекта

Обозначение характерных точек границы	Существующие координаты, м		Измененные (уточненные) координаты, м		Метод определения координат характерной точки	Средняя квадратическая погрешность положения характерной точки (Mt), м	Описание обозначения точки на местности (при наличии)
	X	Y	X	Y			
1	2	3	4	5	6	7	8
—	—	—	—	—	—	—	—

3. Сведения о характерных точках части (частей) границы объекта

1	2	3	4	5	6	7	8
---	---	---	---	---	---	---	---

Часть № 1

н1	—	—	504 401,07	2 299 017,37	Картометрически й метод	0,01	—
н2	—	—	504 400,92	2 299 015,26		0,01	
н3	—	—	504 404,67	2 299 006,30		0,01	
н4	—	—	504 420,28	2 298 978,10		0,01	
н5	—	—	504 427,02	2 298 967,46		0,01	
н6	—	—	504 436,31	2 298 951,57		0,01	
н7	—	—	504 442,37	2 298 938,76		0,01	
н8	—	—	504 450,31	2 298 925,38		0,01	
н9	—	—	504 455,65	2 298 916,34		0,01	
н10	—	—	504 464,88	2 298 906,55		0,01	
н11	—	—	504 485,25	2 298 881,77		0,01	
н12	—	—	504 503,55	2 298 856,05		0,01	
н13	—	—	504 521,33	2 298 824,63		0,01	
н14	—	—	504 541,50	2 298 787,94		0,01	
н15	—	—	504 567,20	2 298 741,06		0,01	
н16	—	—	504 582,19	2 298 713,42		0,01	
н17	—	—	504 604,08	2 298 673,30		0,01	
н18	—	—	504 630,53	2 298 627,44		0,01	
н19	—	—	504 650,97	2 298 594,42		0,01	
н20	—	—	504 678,20	2 298 550,31		0,01	
н21	—	—	504 690,07	2 298 529,18		0,01	
н22	—	—	504 708,13	2 298 496,22		0,01	
н23	—	—	504 724,83	2 298 467,16		0,01	

Раздел 3

Сведения о местоположении измененных (уточненных) границ объекта							
1	2	3	4	5	6	7	8
н24	—	—	504 751,44	2 298 420,16	Картометрически й метод	0,01	—
н25	—	—	504 768,89	2 298 383,76		0,01	
н26	—	—	504 776,49	2 298 370,33		0,01	
н27	—	—	504 816,35	2 298 305,96		0,01	
н28	—	—	504 849,75	2 298 248,32		0,01	
н29	—	—	504 872,10	2 298 211,15		0,01	
н30	—	—	504 893,11	2 298 177,22		0,01	
н31	—	—	504 918,70	2 298 138,70		0,01	
н32	—	—	504 942,13	2 298 107,46		0,01	
н33	—	—	504 968,26	2 298 078,10		0,01	
н34	—	—	504 994,11	2 298 051,16		0,01	
н35	—	—	505 017,82	2 298 029,35		0,01	
н36	—	—	505 053,64	2 297 996,49		0,01	
н37	—	—	505 077,07	2 297 977,50		0,01	
н38	—	—	505 091,75	2 297 967,40		0,01	
н39	—	—	505 112,49	2 297 958,38		0,01	
н40	—	—	505 122,45	2 297 955,82		0,01	
н41	—	—	505 239,21	2 298 097,59		0,01	
н42	—	—	505 422,55	2 298 186,52		0,01	
н43	—	—	505 404,33	2 298 363,29		0,01	
н44	—	—	505 163,15	2 298 720,65		0,01	
н45	—	—	505 157,25	2 298 738,45		0,01	
н46	—	—	505 146,15	2 298 760,60		0,01	
н47	—	—	505 137,51	2 298 781,18		0,01	
н48	—	—	505 119,25	2 298 813,99		0,01	
н49	—	—	505 094,75	2 298 852,35		0,01	
н50	—	—	505 083,25	2 298 866,60		0,01	
н51	—	—	505 075,75	2 298 880,83		0,01	
н52	—	—	505 070,60	2 298 896,65		0,01	

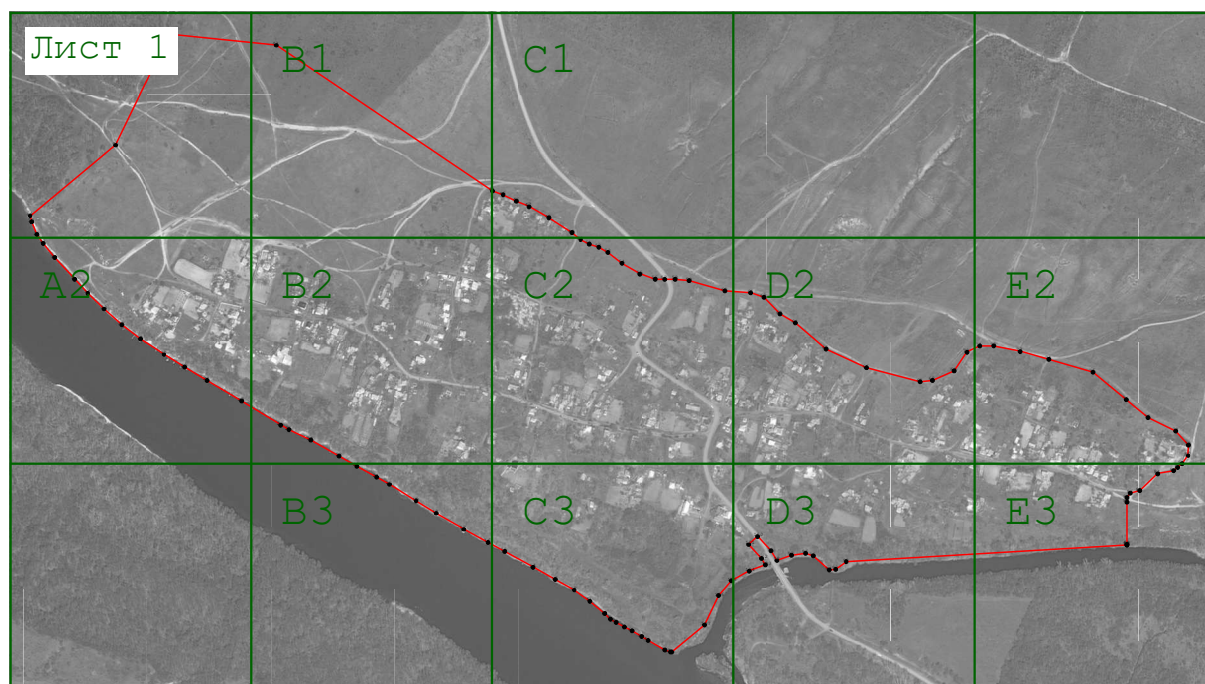
Раздел 3

Сведения о местоположении измененных (уточненных) границ объекта							
1	2	3	4	5	6	7	8
н53	—	—	505 061,50	2 298 912,08	Картометрически й метод	0,01	—
н54	—	—	505 044,10	2 298 935,41		0,01	
н55	—	—	505 026,30	2 298 964,67		0,01	
н56	—	—	505 017,60	2 298 989,99		0,01	
н57	—	—	505 017,02	2 299 005,50		0,01	
н58	—	—	505 017,57	2 299 023,02		0,01	
н59	—	—	505 015,01	2 299 046,18		0,01	
н60	—	—	504 998,14	2 299 105,00		0,01	
н61	—	—	504 994,93	2 299 148,28		0,01	
н62	—	—	504 987,51	2 299 169,95		0,01	
н63	—	—	504 960,13	2 299 196,22		0,01	
н64	—	—	504 945,08	2 299 221,76		0,01	
н65	—	—	504 902,27	2 299 272,43		0,01	
н66	—	—	504 871,10	2 299 339,68		0,01	
н67	—	—	504 847,94	2 299 428,30		0,01	
н68	—	—	504 850,17	2 299 448,79		0,01	
н69	—	—	504 866,09	2 299 484,63		0,01	
н70	—	—	504 897,16	2 299 506,01		0,01	
н71	—	—	504 907,02	2 299 527,22		0,01	
н72	—	—	504 907,62	2 299 549,93		0,01	
н73	—	—	504 898,22	2 299 593,83		0,01	
н74	—	—	504 885,25	2 299 641,19		0,01	
н75	—	—	504 863,77	2 299 714,24		0,01	
н76	—	—	504 817,98	2 299 769,12		0,01	
н77	—	—	504 788,58	2 299 805,20		0,01	
н78	—	—	504 766,31	2 299 851,35		0,01	
н79	—	—	504 743,28	2 299 872,10		0,01	
н80	—	—	504 725,85	2 299 871,72		0,01	
н81	—	—	504 712,26	2 299 861,52		0,01	

Раздел 3

Сведения о местоположении измененных (уточненных) границ объекта							
1	2	3	4	5	6	7	8
н82	—	—	504 706,70	2 299 854,53	Картометрически й метод	0,01	—
н83	—	—	504 701,15	2 299 847,55		0,01	
н84	—	—	504 696,02	2 299 821,33		0,01	
н85	—	—	504 668,08	2 299 791,40		0,01	
н86	—	—	504 663,81	2 299 776,01		0,01	
н87	—	—	504 656,40	2 299 770,59		0,01	
н88	—	—	504 648,70	2 299 770,59		0,01	
н89	—	—	504 578,79	2 299 770,90		0,01	
н90	—	—	504 578,24	2 299 770,92		0,01	
н91	—	—	504 578,25	2 299 770,01		0,01	
н92	—	—	504 550,66	2 299 306,10		0,01	
н93	—	—	504 537,54	2 299 288,27		0,01	
н94	—	—	504 537,20	2 299 277,84		0,01	
н95	—	—	504 560,08	2 299 251,26		0,01	
н96	—	—	504 564,12	2 299 238,48		0,01	
н97	—	—	504 561,09	2 299 215,27		0,01	
н98	—	—	504 552,25	2 299 191,38		0,01	
н99	—	—	504 568,37	2 299 181,54		0,01	
н100	—	—	504 592,31	2 299 159,30		0,01	
н101	—	—	504 578,71	2 299 144,65		0,01	
н102	—	—	504 555,50	2 299 166,19		0,01	
н103	—	—	504 545,23	2 299 172,43		0,01	
н104	—	—	504 535,19	2 299 145,29		0,01	
н105	—	—	504 519,04	2 299 115,69		0,01	
н106	—	—	504 494,82	2 299 094,49		0,01	
н107	—	—	504 446,04	2 299 071,95		0,01	
н1	—	—	504 401,07	2 299 017,37		0,01	

Раздел 4
План границ объекта



Масштаб 1:12 500

Используемые условные знаки и обозначения:

- 7 - Существующая точка, имеющиеся в ГКН сведения о которой позволяют однозначно определить ее местоположение
- Вновь образованная часть границы, сведения о которой достаточны для определения ее местоположения

Подпись _____ Дата « 30 » _____ июля 20 23 г.

Место для оттиска печати (при наличии) лица, составившего описание местоположения границ объекта

Раздел 4
План границ объекта

Лист 1 (часть А1)



Масштаб 1:2 500

Подпись _____ Дата « 30 » _____ июля 20 23 г.

Место для оттиска печати (при наличии) лица, составившего описание местоположения границ объекта

Раздел 4
План границ объекта

Лист 1 (часть А2)



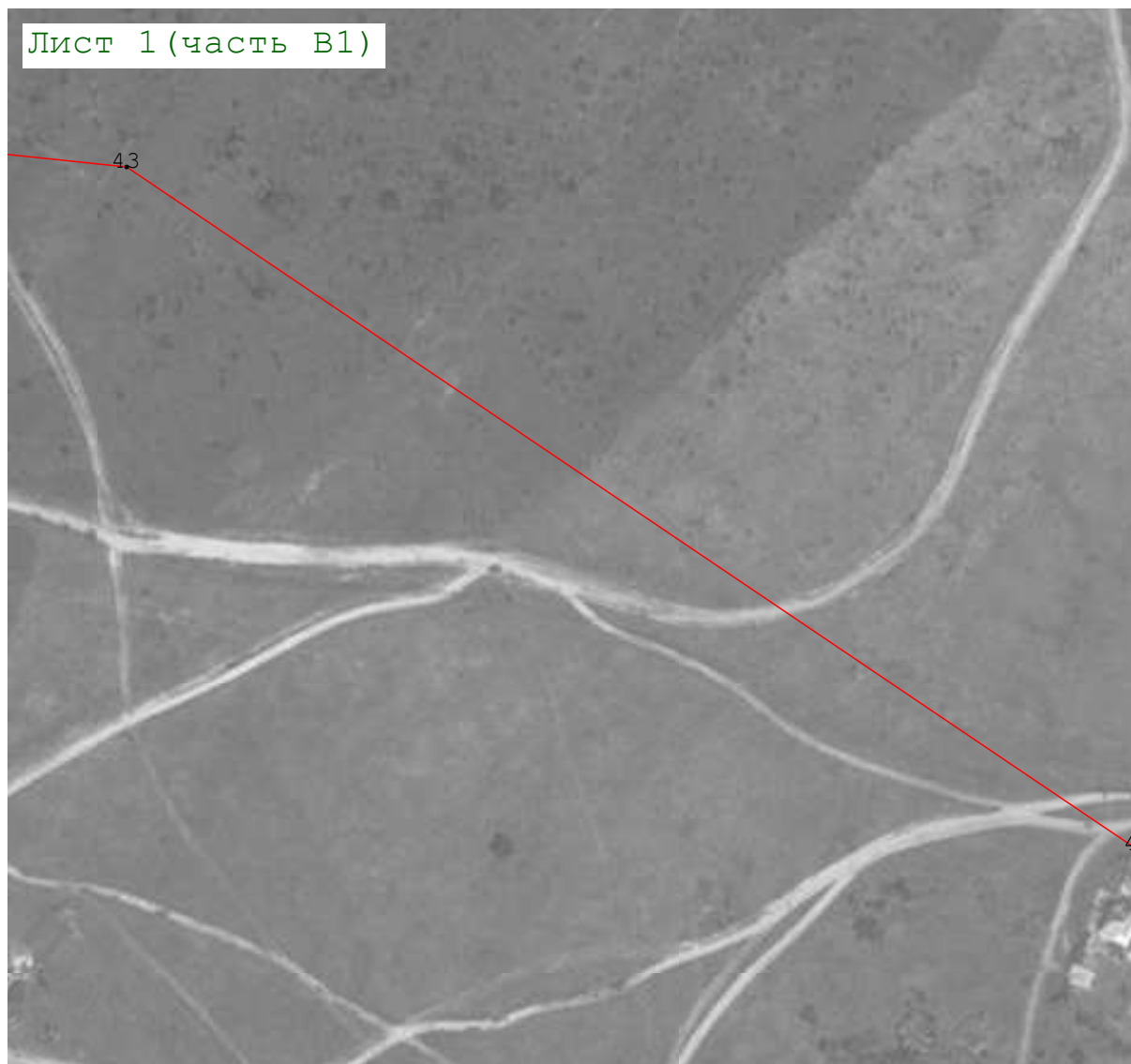
Масштаб 1:2 500

Подпись _____ Дата « 30 » _____ июля 20 23 г.

Место для оттиска печати (при наличии) лица, составившего описание местоположения границ объекта

Раздел 4
План границ объекта

Лист 1 (часть В1)



Масштаб 1:2 500

Подпись _____ Дата « 30 » _____ июля 20 23 г.

Место для оттиска печати (при наличии) лица, составившего описание местоположения границ объекта

Раздел 4
План границ объекта

Лист 1 (часть В2)



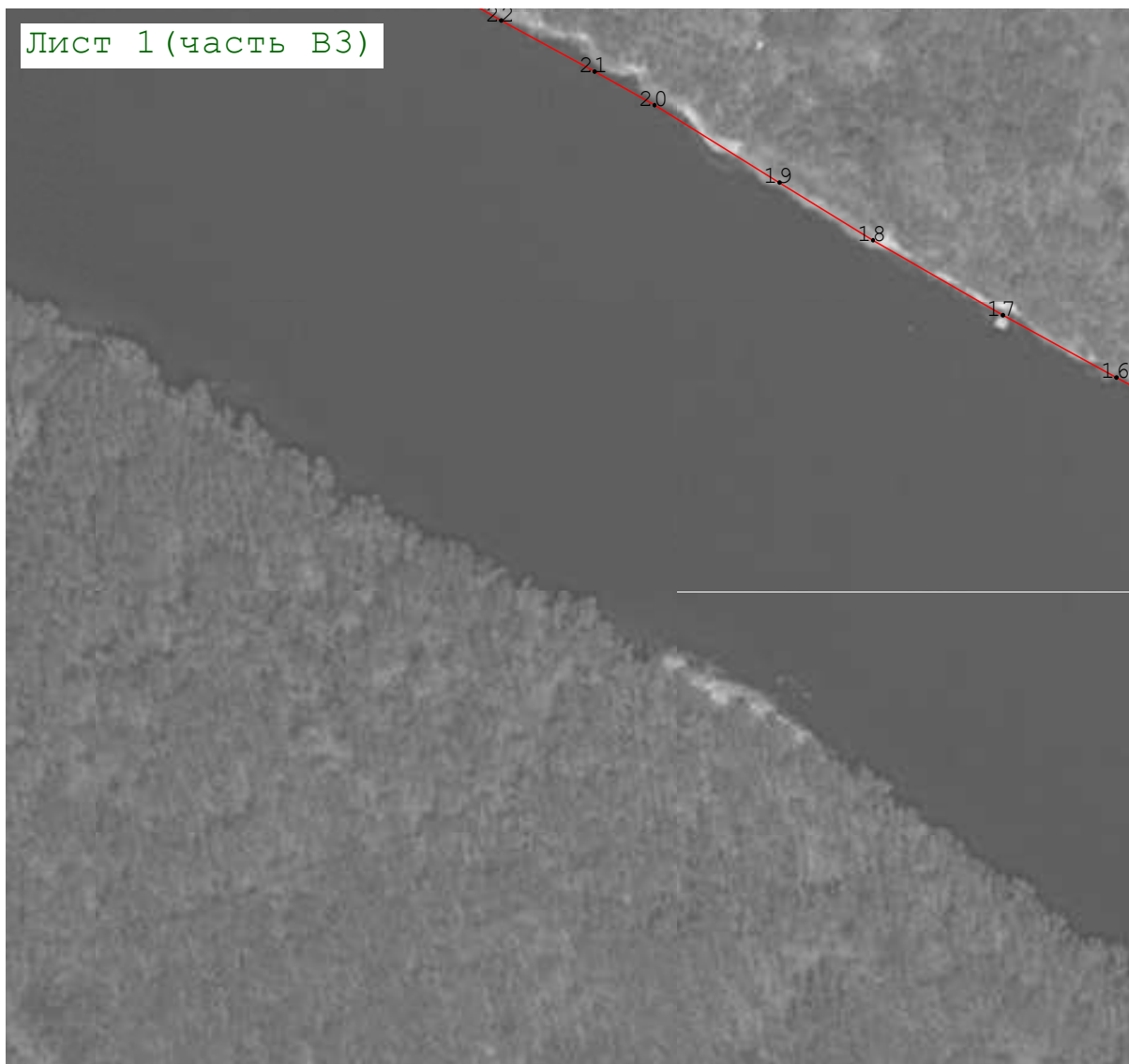
Масштаб 1:2 500

Подпись _____ Дата « 30 » _____ июля 20 23 г.

Место для оттиска печати (при наличии) лица, составившего описание местоположения границ объекта

Раздел 4
План границ объекта

Лист 1 (часть ВЗ)



Масштаб 1:2 500

Подпись _____ Дата « 30 » _____ июля 20 23 г.

Место для оттиска печати (при наличии) лица, составившего описание местоположения границ объекта

Раздел 4
План границ объекта

Лист 1 (часть С1)



Масштаб 1:2 500

Подпись _____ Дата « 30 » _____ июля 20 23 г.

Место для оттиска печати (при наличии) лица, составившего описание местоположения границ объекта

Раздел 4
План границ объекта

Лист 1 (часть С2)



Масштаб 1:2 500

Подпись _____ Дата « 30 » _____ июля 20 23 г.

Место для оттиска печати (при наличии) лица, составившего описание местоположения границ объекта

Раздел 4
План границ объекта

Лист 1 (часть С3)



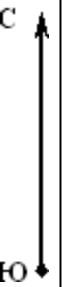
Масштаб 1:2 500

Подпись _____ Дата « 30 » _____ июля 20 23 г.

Место для оттиска печати (при наличии) лица, составившего описание местоположения границ объекта

Раздел 4
План границ объекта

Лист 1 (часть D2)



Масштаб 1:2 500

Подпись _____ Дата « 30 » _____ июля 20 23 г.

Место для оттиска печати (при наличии) лица, составившего описание местоположения границ объекта

Раздел 4
План границ объекта

Лист 1 (часть D3)



Масштаб 1:2 500

Подпись _____ Дата « 30 » _____ июля 20 23 г.

Место для оттиска печати (при наличии) лица, составившего описание местоположения границ объекта

Раздел 4
План границ объекта

Лист 1 (часть Е2)



Масштаб 1:2 500

Подпись _____ Дата « 30 » _____ июля 20 23 г.

Место для оттиска печати (при наличии) лица, составившего описание местоположения границ объекта

Раздел 4
План границ объекта

Лист 1 (часть ЕЗ)



Масштаб 1:2 500

Подпись _____ Дата « 30 » _____ июля 20 23 г.

Место для оттиска печати (при наличии) лица, составившего описание местоположения границ объекта

Прохождение границы		Описание прохождения границы
от точки	до точки	
1	2	3
—	—	—